

באמצעות ממשק יבוא ספירת מלאי ניתן לקלוט ספירת מלאי באמצעות ODBC. הספירה נקלטת לסוג המסמך: ספירת מלאי בחשבשבת. הספירה נקלטת כספירה סגורה. ניתן כמובן לפתוח את הסגירה באמצעות תוכנת חשבשבת.

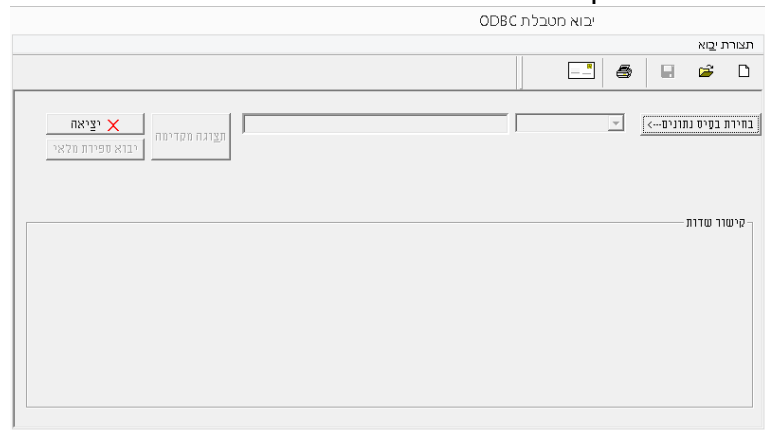
לאחר קליטת ספירת המלאי בחשבשבת, יש להפיק את המסמך **עדכון בעקבות ספירה** בכדי לעדכן את היתרות, תוך השוואת הכמויות שנרשמו בספירה לכמויות המעודכנות במחשב.

להלן רשימת השדות שניתן לקלוט באמצעות ממשק זה:

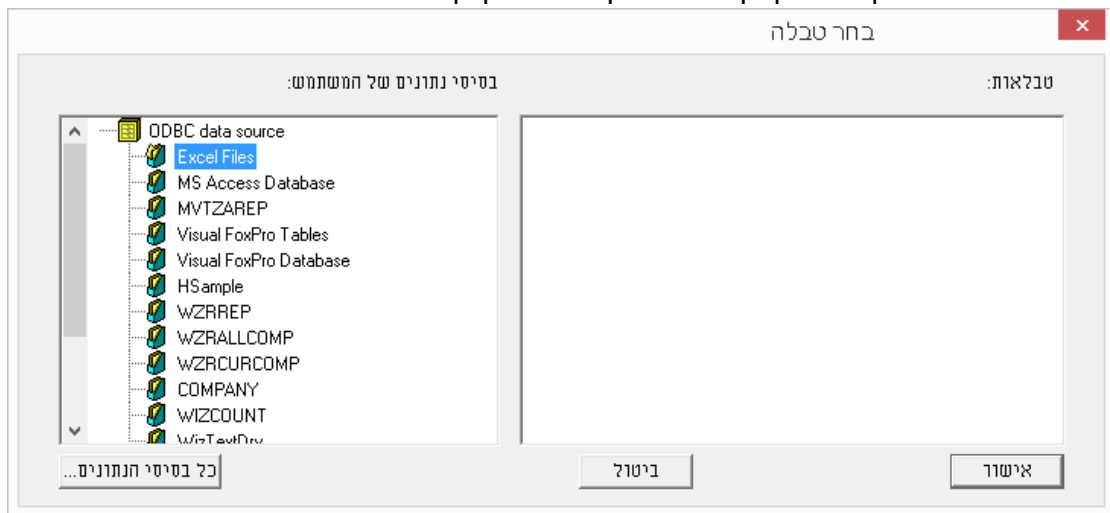
שם השדה	סוג	הערות
תאריך הספירה	תאריך / שעה	שדה חובה
מחסן הספירה	מספר שלם ארוך	מחסן / סוכן / סניף חובה שדה 1 מתוך ה- 3 (מחסן/סוכן/סניף) בכדי לבצע קליטה.
סוכן	מספר שלם ארוך	
סניף	מספר שלם ארוך	
פרטים	טקסט	
מפתח פריט	טקסט	שדה חובה לא ניתן לקלוט מפתח פריט שאינו קיים בחברה. לא ניתן לקלוט פריט טבוע או פריט מטריצה – אב.
שם פריט	טקסט	
כמות	כפול	* שדה חובה הכמות יכולה להיות אפס הכמות לא יכולה להיות שלילית!
אצווה	טקסט	מתבצעת בדיקה מול מפתח הפריט. אם הפריט מסוג אצווה מחייב מספר אצווה
איתור	טקסט	מתבצעת בדיקה מול מפתח הפריט. אם הפריט מסוג איתור מחייב מספר איתור
פג תוקף	תאריך	מתבצעת בדיקה מול מפתח הפריט. אם הפריט מסוג פג תוקף מחייב תאריך פג תוקף
קוד מיון	מספר שלם ארוך	
אריזות	כפול	
איתור מהפריט	טקסט	

לקליטת הממשק בוחרים בתפריט כללי < ממשקים – יבוא נתוני מלאי < יבוא ספירת מלאי.

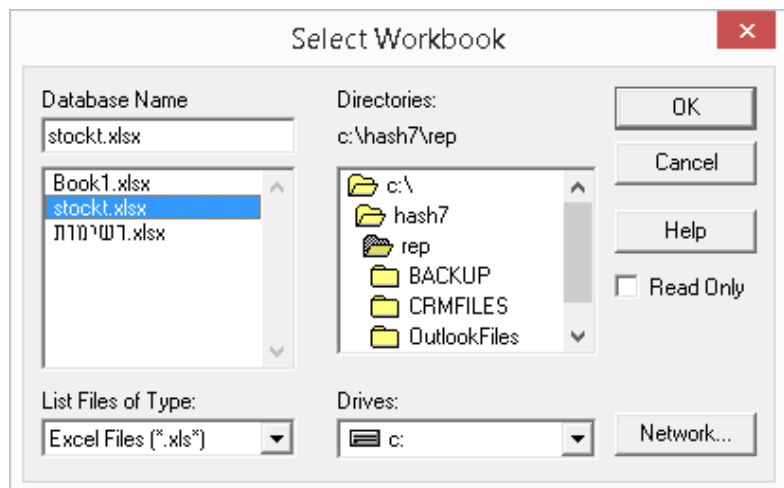
כעת יופיע החלון הבא:



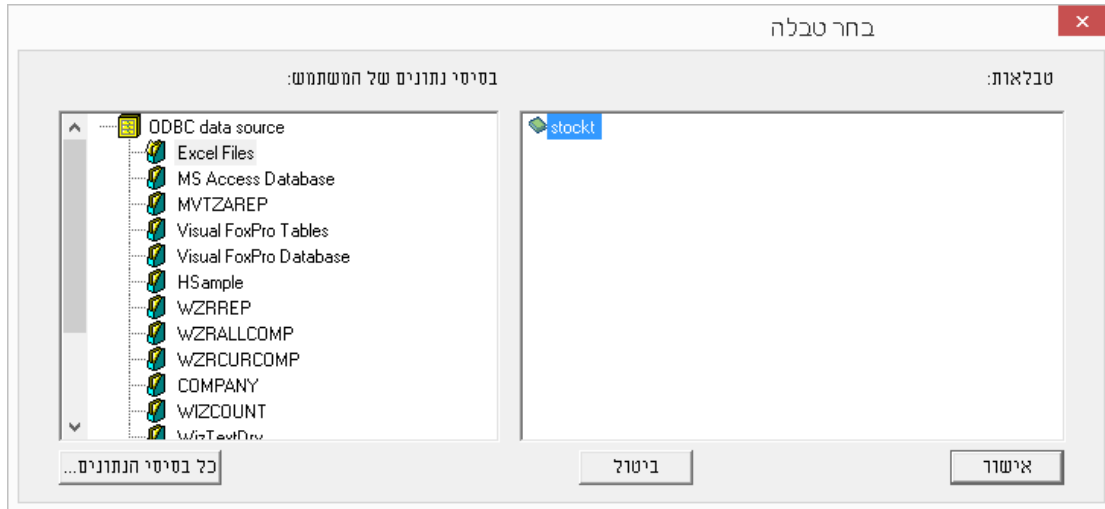
להמשך בוחרים בסעיף **בחירת בסיס נתונים**.
בדוגמה זו מתבצעת קליטה מקובץ EXCEL ולכן נבחר בהקלקה כפולה **Excel Files**.



כעת תופיע המחיצה המשותפת. אם קובץ הנתונים נמצא במחיצה זו בוחרים אותו בהקלקה בצד שמאל של המסך בסעיף Database Name.
אם קובץ הנתונים נמצא במחיצה אחרת במחשב, ניתן לאתר אותו בצד ימין של המסך בסעיף Directories.

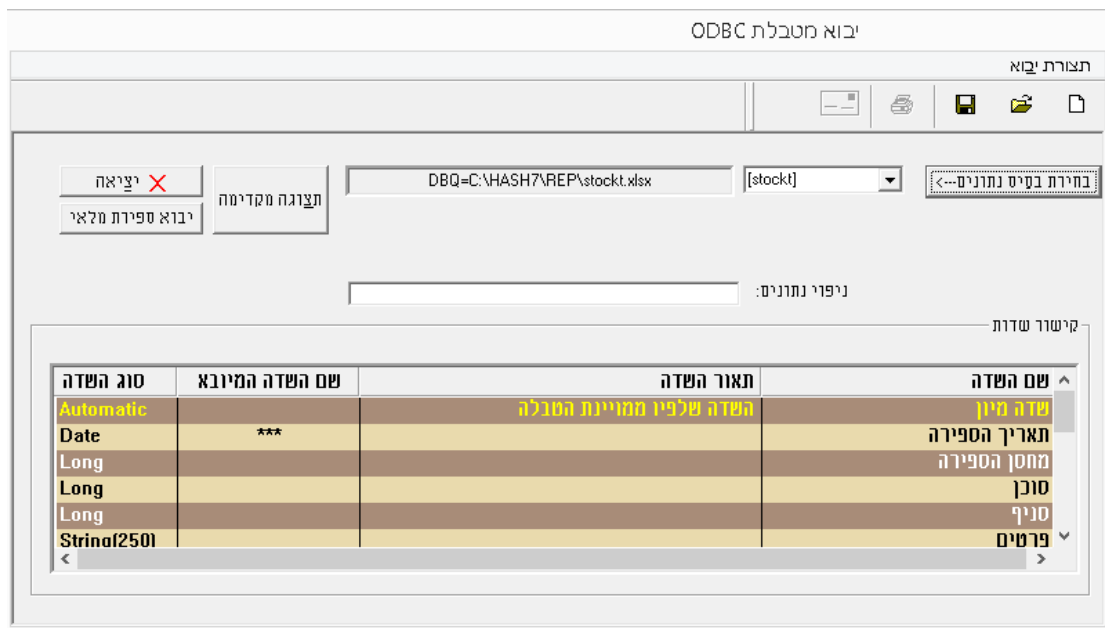


כעת יופיעו שמות הטבלאות במסד הנתונים. יש לבחור את הטבלה בהקלקה כפולה.



כעת מופיע חלון קישור שדות.

בחלון זה יש לקשר בין השדות שאותם ניתן לקלוט לבין שמות השדות שמופיעים בפועל בקובץ הנתונים.



שדות חובה מסומנים ב- ***. ללא קישור שדות אלו לא ניתן לקלוט את הממשק.

לקישור, מקליקים על השדה הרצוי בטור שם השדה. כעת יופיעו שמות השדות בקובץ הנקלט. מקשרים את כל השדות שמעוניינים לקלוט, כפי שמדגים החלון הבא.

יבוא מטבלת ODBC

תצורת יבוא

ניפוי נתונים:

קישור שדות

שם השדה	תאור השדה	שם השדה המיובא	סוג השדה
שדה מיון	השדה שלפיו ממויינת הטבלה		Automatic
תאריך הספירה		תאריך	Date
מחסן הספירה		מחסן	Long
סוכן		סוכן	Long
סניף			Long
פרטים			String(250)

מומלץ לשמור את הגדרת השדות באמצעות לחיצה על כפתור הדיסקט שמופיע בסרגל הכלים, בכדי שנוכל לשוב ולקלוט קבצים במבנה זה גם בספירת המלאי הבאה.

לסיום, בוחרים בכפתור **יבוא ספירת מלאי**.
 כעת תופיע השאלה: האם להמשיך בקליטה? יש לבחור כן לקליטת הקובץ בחשבונות.

בסיום הקליטה תופיע הודעה שהקובץ נקלט בהצלחה.

המסמך נקלט בחשבונות כספירת מלאי סגורה. ניתן עתה להפיק עדכון בעקבות ספירה בחשבונות על סמך מסמך זה.